

A tu *
♥ lado,
Siempre

Informe de Rendición de Cuentas

Vigencia – Año 2025

19 de mayo 2026

Agenda:

1. Registro de asistentes
2. Instalación del evento
3. Presentación institucional de la EPS
4. Informe de gestión y resultados en salud
5. Gestión de atención al usuario
6. Participación social en salud
7. Espacio de diálogo y participación ciudadana (preguntas y respuestas)
8. Presentación de compromisos institucionales
9. Cierre del evento

 Escanea para diligenciar la asistencia:



Instalación del **Evento**



Dra. **Marianella Sierra**
Gerente servicio al cliente





Presentación Institucional de la EPS

Filosofía Corporativa

Mega

Procurar la salud de
los usuarios y sus
familias afiliadas



Filosofía Corporativa

Misión

Gestionar el modelo integral de atención en salud para administrar el plan de beneficios eficientemente, ofreciendo un SERVICIO SUPERIOR y seguridad a nuestros pacientes garantizando la SALUD de los usuarios y sus familias afiliadas.

Visión

Consolidarse al 2026 como una administradora de planes de beneficios en salud que protege a sus afiliados con un modelo de atención HUMANIZADO Y mantiene pacientes y familias SANOS

Filosofía Corporativa

Propuesta de valor

Ofrecer soluciones integrales en servicios para la vida de nuestros usuarios por medio de Planes de Beneficios costo - efectivos, en alianza con nuestros socios estratégicos que permitan obtener rentabilidad y fidelizando nuestros pacientes y familias a través de un SERVICIO SUPERIOR Y HUMANIZADO



Filosofía Corporativa

Somos sensibles a las necesidades de las personas, cálidos y amables en nuestras relaciones

Trabajamos en equipo para el logro de los resultados que aportan al cumplimiento de nuestros objetivos corporativos

Gestionamos el cambio e innovamos de forma oportuna y constructiva.

Valores

Mejoramos cada día lo que hacemos, para ser más efectivos

Generamos credibilidad y confianza a través de nuestros actos

Cobertura Territorial



La distribución poblacional de la EPS delagente para 2025 refleja una sólida presencia regional liderada por Cali, que concentra el 65,62% de los afiliados, seguida de nodos estratégicos como Buenaventura (10,04%) y Palmira (9,24%). Esta estructura evidencia un modelo de atención robusto en los principales centros urbanos e industriales del Valle del Cauca, así como en los municipios Jamundí y Yumbo, complementado con una cobertura de largo alcance en el departamento de Risaralda, lo que garantiza la estabilidad del servicio y una base sólida de aportantes en todo el territorio.

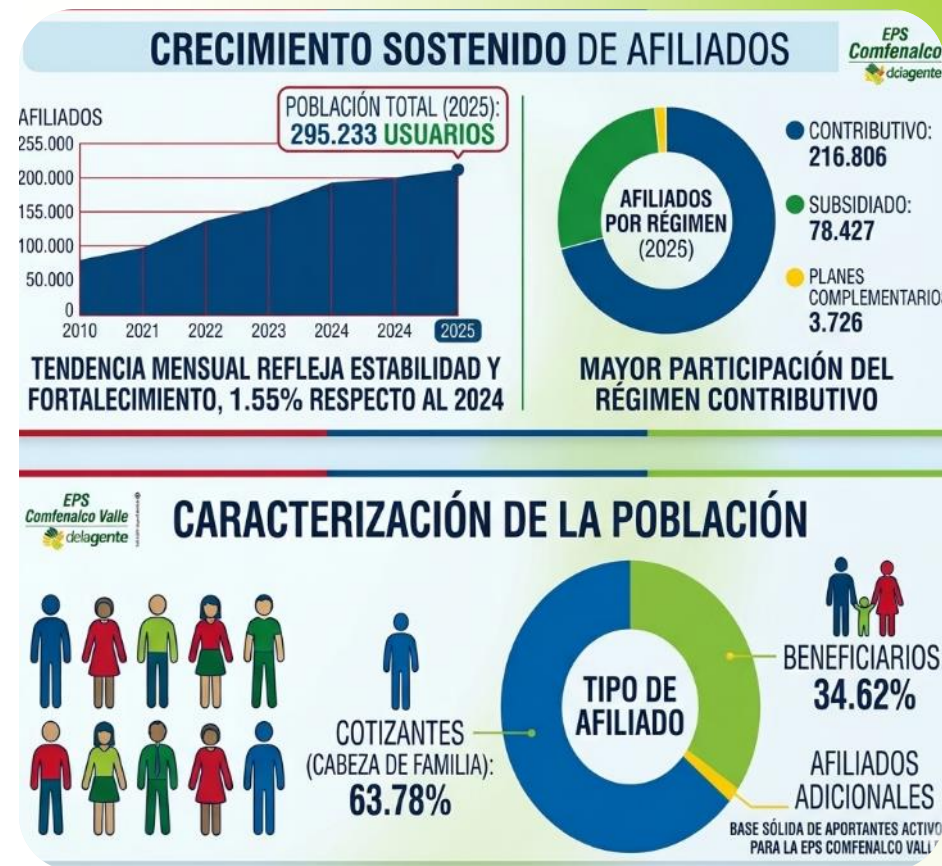
Fuente: BI Tablero poblacional EPS delagente

Numero de afiliados



Respecto al número de afiliados, al cierre del año 2025 la EPS registra una población total de 295.233 usuarios, mostrando un crecimiento sostenido en el tiempo del 1.55% respecto al año 2024. De este total, 216.806 pertenecen al régimen contributivo y 78.427 al régimen subsidiado y 3.726 a planes complementarios, lo que evidencia una mayor participación del régimen contributivo. Asimismo, la tendencia mensual refleja estabilidad y fortalecimiento en la afiliación, superando los valores registrados en periodos anteriores.

En relación con la caracterización de la población, se observa que el 63,78% corresponde a cotizantes (cabeza de familia), seguido de un 34,62% de beneficiarios y un porcentaje menor de afiliados adicionales 1,59%, lo que demuestra una base sólida de aportantes activos para la EPS Comfenalco Valle.



Fuente: BI Tablero poblacional EPS delagente

Red de Servicios

EPS delagente



Cali	Jamundí	Yumbo	Palmira	Buenaventura
<p>Servicios de Urgencias:</p> <p>Clínica Nueva de Cali Exclusiva para usuarios de Comfenalco Valle</p> <p>Clínica Cali Expansión de Servicios</p>	<p>Servicios de Urgencias:</p> <p>Hospital Piloto</p>	<p>Servicios de Urgencias:</p> <p>Hospital La Buena Esperanza</p>	<p>Servicios de Urgencias:</p> <p>Clínica Palma Real</p>	<p>Servicios de Urgencias:</p> <p>Clínica Santa Sofía</p>
<p>Servicio Ambulatorio:</p> <p>4 IPS: Norte, Cámbulos, Oriente, Nororiente</p>	<p>Servicio Ambulatorio:</p> <p>IPS: "Servimedica Quirón" Exclusiva para usuarios de Comfenalco Valle</p>	<p>Servicio Ambulatorio:</p> <p>IPS: "Sersalud" Exclusiva para usuarios de Comfenalco Valle</p>	<p>Servicio Ambulatorio:</p> <p>IPS: IDIME Exclusiva para usuarios de Comfenalco Valle</p>	<p>Servicio Ambulatorio:</p> <p>IPS: "Manantial de Vida" Exclusiva para usuarios de Comfenalco Valle</p>

Droguerías delagente

MEDCOL
Medicamentos para la salud

DUANA
& CIA. LTDA.
MEDICAMENTOS & DISPOSITIVOS MEDICOS

evedisa
EVE Distribuciones S.A.S

Informe de gestión y resultados en salud





Resultados en programas de promoción y prevención

Oportunidad



Expositores Dr. Olmedo / Jefe Olga

Suficiencia Red primaria

2025



Servicio	I Semestre 2024			II Semestre 2024			I Semestre 2025			II Semestre 2025		
	Cupos habilitados	Cupos asignados	% de utilización	Cupos habilitados	Cupos asignados	% de utilización	Cupos habilitados	Cupos asignados	% de utilización	Cupos habilitados	Cupos asignados	% de utilización
Medicina general	386,172	367,325	95%	375,314	361,338	95%	347,151	347,269	100%	362,393	354,289	98%
Ginecobstetricia	20,830	16,650	80%	19,328	17,360	95%	18,177	16,840	93%	17,379	16,152	93%
Medicina Interna	28,526	25,741	90%	27,904	25,504	95%	24,888	24,217	97%	24,390	24,090	99%
Pediatría	25,926	23,775	92%	24,914	24,144	95%	25,177	24,805	99%	26,354	25,273	96%
Odontología	107,603	88,117	82%	99,180	83,810	95%	87,918	77,246	88%	89,237	76,587	86%
Medicina Familiar	10,063	8,916	89%	10,468	10,026	95%	9,367	9,074	97%	9,076	8,782	97%
Psicología	22,775	19,938	88%	19,486	18,200	95%	17,128	17,756	104%	19,410	19,951	103%
Nutricion	22,114	19,143	87%	18,114	17,326	95%	17,039	17,040	100%	17,172	17,909	104%
Trabajo social	8,119	4,768	60%	5,972	4,202	95%	5,092	4,412	87%	5,809	4,322	74%
Total	632,128	574,373	91%	600,680	561,910	95%	551,937	538,659	98%	571,220	547,355	96%

Disminución en el total de cupos habilitados en el 2024 (1,206,501) comparado con 2025 (1,090,596) con una mejor usabilidad optimizando el recurso médico.

97%

Usabilidad de cupos habilitados durante el 2025

3%

De cupos perdidos durante 2025

Resultados en programas de promoción y prevención

Vacunación

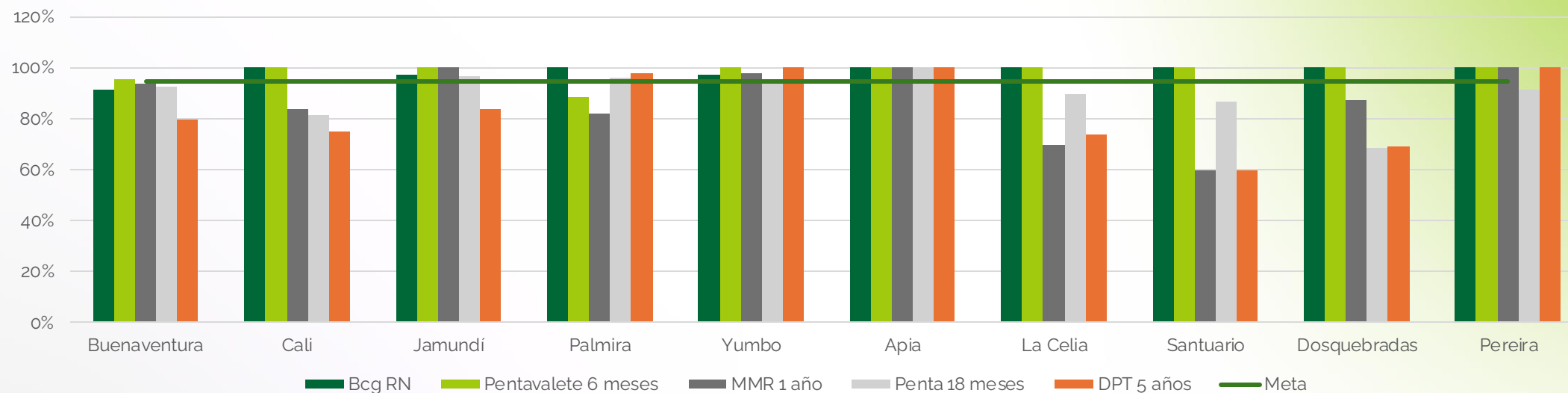
Tamizaje cáncer

Esquema Ampliado de Vacunación

2025



PAI Biológicos Trazadores - 2025



Se encuentran coberturas eficientes para BCG y Pentavalente de 6 meses de manera global para la EPS.

Con un 87.5% de cobertura se encuentra el biológico MMR 1 Año, seguido por pentavalente 3era dosis con 89.9% y DPT 5 años con 83.9%, lo que nos deja con coberturas no efectivas para los biológicos mencionados.

Acciones de mejor:

- Búsqueda activa nominal de acuerdo a los rangos de edad para biológicos trazadores.
- Fortalecimiento de la demanda inducida a realizar desde las IPS a la cohorte de vacunación, seguimiento a la continuidad de los esquemas priorizando la población susceptible a cada biológico trazador compartidas por la EAPB.
- Acercamiento por parte de las IPS con las diferentes instituciones educativas de su sector con el fin de realizar jornadas de vacunación extramural.

Detección Temprana de Cancer

2025



Tamizaje Cancer	Meta	I Trim 2025	II Trim 2025	III Trim 2025	IV Trim 2025
Colorrectal	40%	57%	57%	62%	64%
ADN-VPH	65%	43%	46%	50%	52%
Citología	70%	58%	56%	55%	54%
Mamografía	70%	44%	39%	36%	35%
Próstata	55%	15%	17%	20%	22%

Acciones de mejora:

- Se continua con jornadas mensuales para mejorar captación y lograr resultados mayores en salud.
- Se realiza solicitud a las IPS Primarias del desistimiento de tacto rectal, para culminar el tamizaje del paciente.
- Se vienen realizando captación de pacientes por mensajes de WhatsApp para agendar citas de mamografía con el prestador de ayudas diagnosticas.

Hospitalización

Oportunidad de consulta especializada

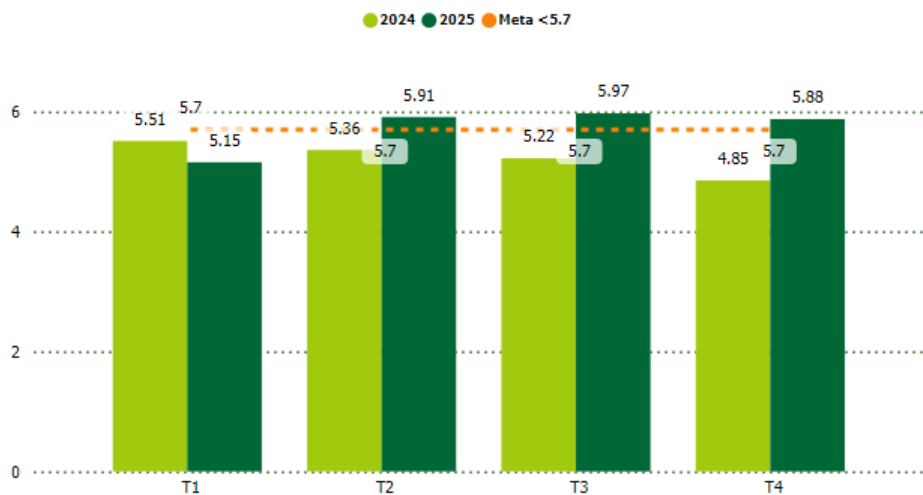
Oportunidad de Cirugía

Tasa de Hospitalización General EPS

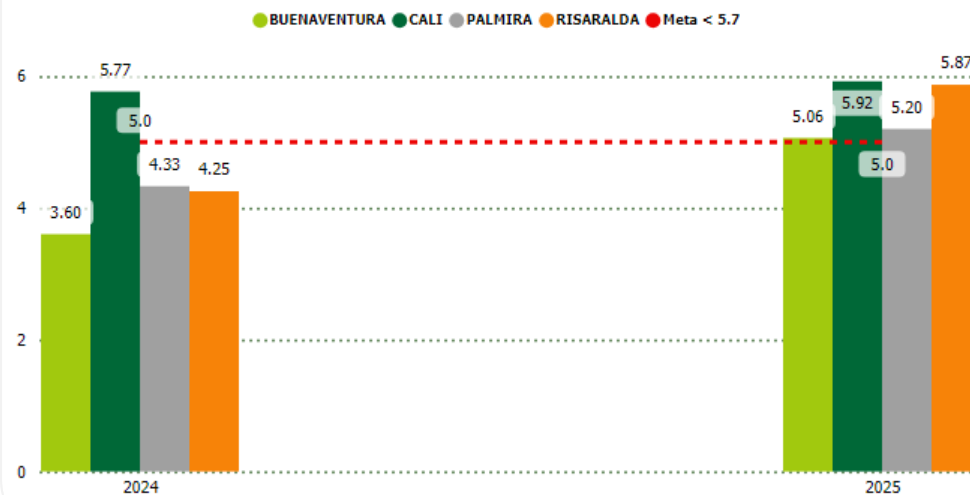
2025



Tasa Hospitalización General EPS por 1.000 Afiliados



Tasa de Hospitalización General por Territorio por 1.000 Afiliados



Tasa de Hospitalización EPS

- **2024:** $18.213 / 3.479.393 = 5,23$ Pacientes por 1000 afiliados
- **2025:** $20.153 / 3.517.835 = 5,73$ Pacientes por 1000 afiliados.

*Ficha del indicador: Número de egresos hospitalarios en el período / Número total de población afiliada X 1000

%Var.2025/2024: 9,56%

Fuente: Consolidado de egresos hospitalarios -BOXALUD_Archivo de Contrataciones/ REPS

Promedio Estancia

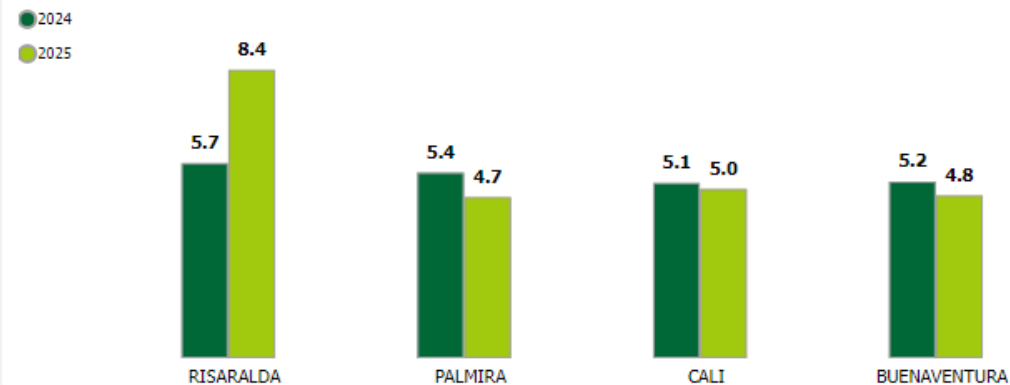
2025



Años	Núm.	Den	Prom. Estancia/ Días
2024	72,571	14,005	5,2
2025	65,509	13,132	5,0

*% Var. 2025/2024: -3.8%

Promedio Estancia por Territorio



*Ficha del indicador: Número total de días cama en el período /Total de egresos hospitalarios del período

Indicadores Consulta externa Clínica Nueva de Cali

Oportunidad consulta por especialidad



Fuente: Estadística Coosalud - CNC

Oportunidad de consulta de primera vez

Especialidad	Prom 2024	Promedio 2025
ORTOPEDIA Y TRAUMATOLOGIA	29	30
CIRUGIA GENERAL	16	32
OTORRINOLARINGOLOGIA	31	25
UROLOGIA	40	40
DERMATOLOGIA	42	16
REUMATOLOGIA	44	41
NEUROLOGIA	48	44
FISIATRIA	23	39
ENDOCRINOLOGIA	51	32
GINECOLOGIA	13	17
CARDIOLOGIA	41	26
GASTROENTEROLOGIA	60	39
NEUMOLOGIA	37	26
CIRUGIA PLASTICA	25	28
CIRUGIA VASCULAR	39	30
NEUROCIRUGIA	14	8
NEFROLOGIA	45	44

Oportunidad de consulta de control

Especialidad	Prom 2024	Promedio 2025
ORTOPEDIA Y TRAUMATOLOGIA	31	33
CIRUGIA GENERAL	16	29
OTORRINOLARINGOLOGIA	30	26
UROLOGIA	32	38
DERMATOLOGIA	37	24
REUMATOLOGIA	46	40
NEUROLOGIA	41	48
FISIATRIA	29	37
ENDOCRINOLOGIA	39	34
GINECOLOGIA	18	19
CARDIOLOGIA	37	28
GASTROENTEROLOGIA	48	42
NEUMOLOGIA	39	32
CIRUGIA PLASTICA	19	34
CIRUGIA VASCULAR	35	38
NEUROCIRUGIA	17	13
NEFROLOGIA	47	45

*Mejoría en la oportunidad de dermatología, otorrinolaringología, reumatología, neurología, endocrinología, cardiología, neumología, cirugía vascular, neurocirugía, nefrología, hematología, cirugía pediátrica, neumología pediátrica, cirugía maxilofacial, infectología y cirugía hepatobiliar. El 60% de las especialidades cumplen con la oportunidad de acuerdo a la Res. 1552 del 2013.

Indicadores Consulta externa Clínica Nueva de Cali

Oportunidad consulta por especialidad



Fuente: Estadística Icosalud - CNC

Oportunidad de consulta de primera vez

Especialidad	Prom 2024	Promedio 2025
HEMATOLOGIA	32	27
NEUROLOGIA PEDIATRICA	33	39
MD., Esp., MSc. CBM Enfoque Genética Médica	13	19
ENDOCRINOLOGIA PEDIATRICA	24	44
GERIATRIA	34	32
CIRUGIA GINECOLOGICA LAPAROSCOPICA	25	29
ORTOPEDIA REEMPLAZOS ARTICULARES	24	25
GINECOLOGIA ALTA COMPLEJIDAD	15	16
ALERGOLOGIA	30	46
CIRUGIA PEDIATRICA	30	27
NEUMOLOGIA PEDIATRICA	51	36
INFECTOLOGIA	24	27
CIRUGIA MAXILOFACIAL	16	8
CIRUGIA BARIATRICA	17	21
CARDIOLOGIA PEDIATRICA	14	16
REUMATOLOGIA PEDIATRICA	18	28
INFECTOLOGIA PEDIATRICA	26	20
CIRUGIA DE TORAX	14	16
CIRUGIA HEPATOBILIAR	29	24
PROMEDIO MES	30	28

Oportunidad de consulta de control

Especialidad	Prom 2024	Promedio 2025
HEMATOLOGIA	34	34
NEUROLOGIA PEDIATRICA	32	40
MD., Esp., MSc. CBM Enfoque Genética Médica	14	23
ENDOCRINOLOGIA PEDIATRICA	25	47
GERIATRIA	39	34
CIRUGIA GINECOLOGICA LAPAROSCOPICA	23	4
ORTOPEDIA REEMPLAZOS ARTICULARES	23	0
GINECOLOGIA ALTA COMPLEJIDAD	20	21
ALERGOLOGIA	27	47
CIRUGIA PEDIATRICA	25	28
NEUMOLOGIA PEDIATRICA	51	42
INFECTOLOGIA	30	32
CIRUGIA MAXILOFACIAL	15	12
CIRUGIA BARIATRICA	24	19
CARDIOLOGIA PEDIATRICA	14	21
REUMATOLOGIA PEDIATRICA	27	0
INFECTOLOGIA PEDIATRICA	18	13
CIRUGIA DE TORAX	17	20
CIRUGIA HEPATOBILIAR	29	0
PROMEDIO MES	29	28

*Meta: < 30 días

Cantidad de atenciones en urgencias

Indicador	Año 2024	Año 2025	% Var. 2025/2024
Número de pacientes Clasificación Triage I	564	627	11.2%
Porcentaje de pacientes Clasificación Triage I	0.6%	0.8%	21.0%
Número de pacientes Clasificación Triage II	7293	7153	-1.9%
Porcentaje de pacientes Clasificación Triage II	8.1%	8.7%	6.8%
Número de pacientes Clasificación Triage III	57352	53811	-6.2%
Porcentaje de pacientes Clasificación Triage III	63.7%	65.1%	2.1%
Número de pacientes Clasificación Triage IV-V	24784	21079	-14.9%
Porcentaje de pacientes Clasificación Triage IV-V	27.5%	25.5%	-7.4%
TOTAL	89992	82670	-8.1%



Promedio de atención en urgencias

Indicador	Dato esperado	Año 2024	Año 2025	%Var. 2025/2024
Promedio de Clasificación Triage (min)	15	12	12	0.0%
Promedio de Clasificación Triage II (min)	30	20	21	5.0%
Promedio de atención Triage III (min)	<120	84	82	-2.4%

Indicadores Cirugía Clínica Nueva de Cali

Oportunidad de Programación de cirugía

Indicador	Meta Esperada	Acumulado 2024	Acumulado 2025	% Var. 2025/2024
Oportunidad de cirugía consulta externa (días) - Meta 30 días	30	34	42.9	26%
Oportunidad de cirugía intrahospitalaria (días) Meta < 3 días	3	1	0.78	-22%
Proporción de cancelación cirugía programada	<5%	3%	3%	0%
Porcentaje de ocupación quirófano	>95%	91%	98%	8%

Estrategias:

Seguimiento productividad quirófano Meta $\geq 95\%$.
Implementación de jornadas adicionales de cirugía.



Indicadores Oportunidad de Referencia y Contrareferencia EPS

Solicitudes de referencia 2024 - 2025				
	Total solicitudes	Efectivas	% Aceptación en CNC	% Aceptación en otra IPS
2024	6201	3725	56%	44%
2025	7801	3349	44%	56%

Incremento de Solicitudes de Referencia del 2025 en comparación con el 2024 del 25.8%.

Solicitudes Canceladas 2024: 40%

Solicitudes Canceladas 2025: 57%

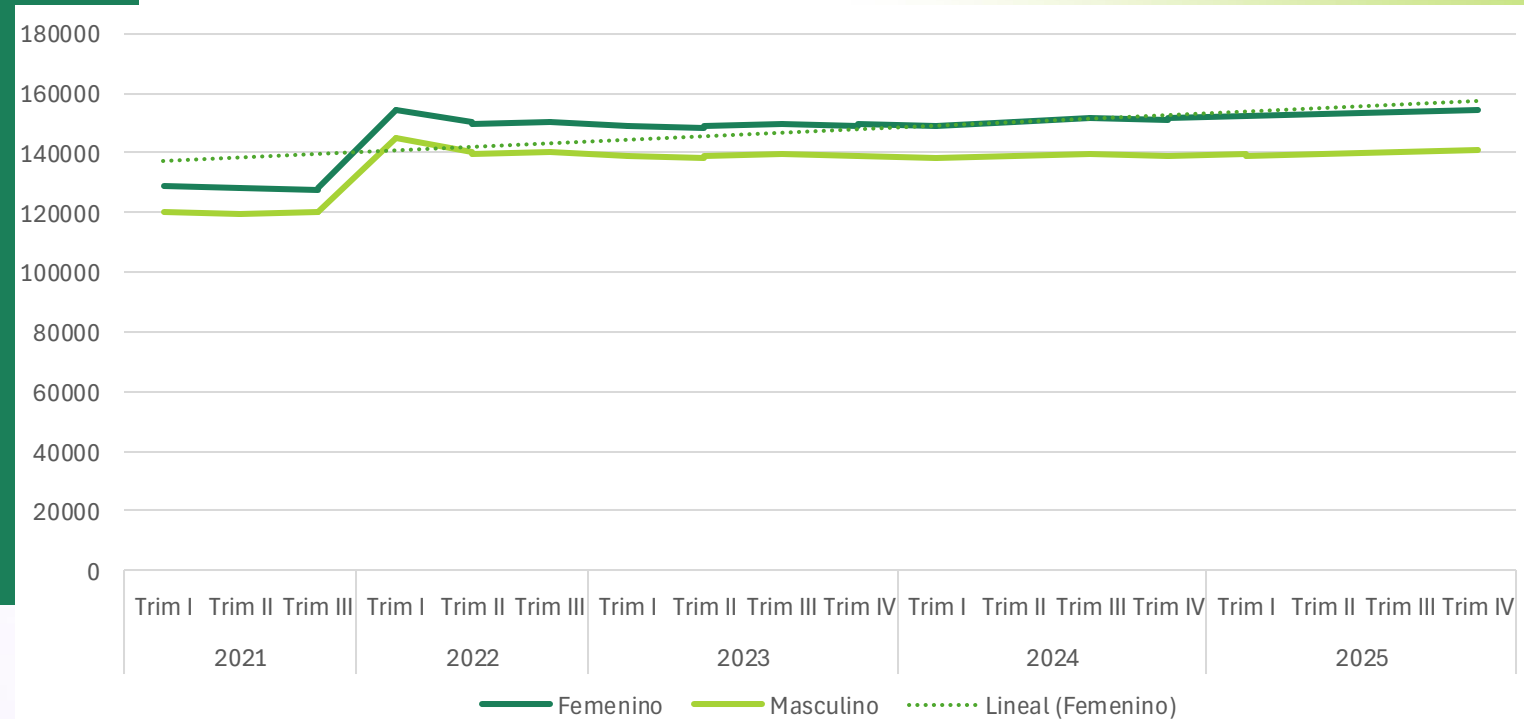
Indicador oportunidad de la autorización de la referencia (horas)		
año	oportunidad horas	Meta
2024	0.9	<2 horas
2025	0.9	

Ficha del indicador: Sumatoria del tiempo entre la solicitud de la referencia y la autorización por parte de la EAPB / Número total de solicitudes de referencia en el periodo

Gestión del riesgo en salud



IV trimestre del año 2025 cierra con 295.233 afiliados, lo cual representa un Aumento de (1.55%) frente al IV trimestre año 2024; la distribución por sexo muestra que la población se ha mantenido en igual proporción, 48% masculino y 52% femenino.



Población **cursos de vida**



Curso de Vida	2024	2025	Diferencia IV trimestre 2024 vs 2025
	Trim IV	Trim IV	
Primera Infancia (0 a 5 años)	12,609	12,043	-4.49%
Infancia (6 a 11 años)	19,492	19,323	-0.87%
Adolescencia (12 a 17 años)	23,191	22,920	-1.17%
Adulto joven (18 a 28 años)	45,809	46,419	1.33%
Adulthood (29 a 59 años)	132,760	134,568	1.36%
Vejez (>60 años)	56,866	59,960	5.44%
Total	290,727	295,233	1.55%

1.55%

Aumento de la Población comparando IV Trimestre 2.025 vs 2024

1,33%

Aumento Población curso de Adulto Joven comparando IV Trimestre 2.025 vs 2024

5,44%

Aumento Población curso de vida vejez comparando IV Trimestre 2.025 vs 2024

Caracterización **IPS Asignada**

Municipio	IPS Básica	Encuestado	No. Contacto Errado	Llamada no efectiva	No acepta Encuesta	Fuera del País	Encuesta no finalizada	Refiere cambio de EPS	Privado de la Libertad	Pendiente gestión	Total Caracterizar	% Gestión
Jamundí	Quirón Jamundí	1.135	806	394	15	7	5	6		1.228	3.596	65,9%
Yumbo	Sersalud Yumbo	601	646	107	23	11	2			1.049	2.439	57,0%
Cali	Sersalud Norte	2.837	3.091	1.099	162	20	5	5		4.032	11.251	64,2%
	Quirón Río Cauca	1.985	820	885	51	14		1	1	2.182	5.939	63,3%
	Servimedica Quirón Cis Vida (Cali)	78	6	7	13					41	145	71,7%
	Serinsa	2.657	1.534	1.557	268	47	22	17		2.925	9.027	67,6%
	Idime Cábulo	4.483	1.999	783	79	16		7		7.129	14.496	50,8%
	CIS Emcali	132	3	2						450	587	23,3%
Palmira	Idime Palmira	770	118	46	8					5.078	6.020	15,6%
Buenaventura	IPS Manantial de Vida	1.091	28	16	7			1		8.146	9.289	12,3%
Pereira	Idime Sede La 38	18		2	1					109	130	16,2%
	ESE Salud Pereira	11	2							56	69	18,8%
Dosquebradas	Idime Dosquebradas	41		1						656	698	6,0%
	ESE Hospital Santa Mónica	43	1	4						794	842	5,7%
Apía	ESE Hospital San Vicente de Paul Apía	38		1						518	557	7,0%
La Celia	ESE Hospital San Jose	74	1							780	855	8,8%
Santuario	ESE Hospital San Vicente de Paul Santuario	46								638	684	6,7%
Otros	Desafiliado Gestionado	267	191	108	18	6	1	2		0	593	100,0%
Total		16,307	9,246	5,012	645	121	35	39	1	35,811	67,217	46,7%

Caracterización **IPS Asignada**



46,7%

Porcentaje de población
Caracterizada con sus
determinantes de la salud

73,6%

Efectividad
de contacto

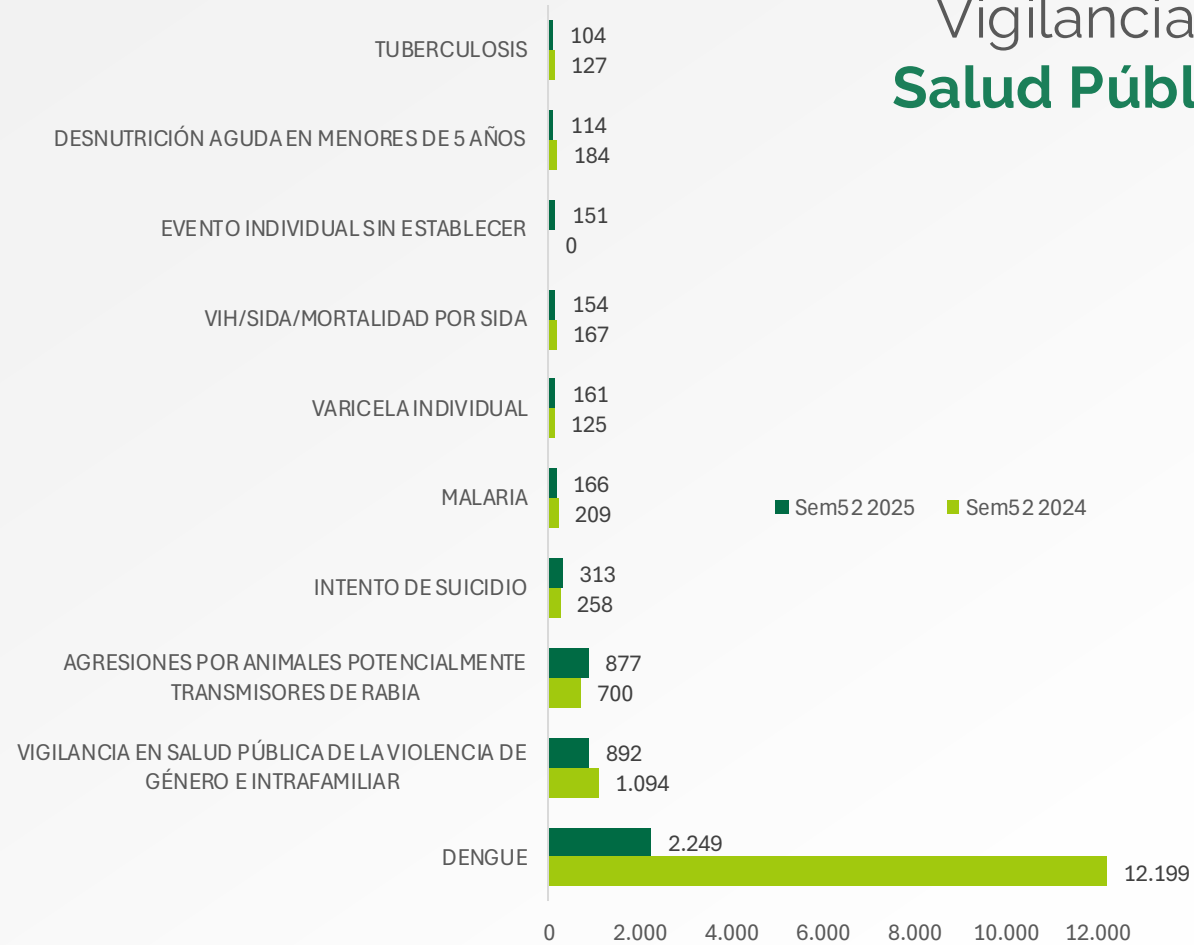
33,0%

Contactabilidad

67,217

Total, Población No
Consultante y Bajo
Consultante

Vigilancia en Salud Pública



Fuente: Salida xls Reporte Aplicativo Sivigila Web y Escritorio Semana 52 de 2025

Prevalencias Grupos de Riesgo Priorizados



Prevalencia por GRO	Corte	Resultado	Metrica	Tendencia EPS
Referente Nacional Artritis reumatoide	2024	0.4	*100 habitantes	/
Artritis reumatoide - EPS	2024	0.7	*100	
	2025	0.6	*100	/
Referente Nacional Coagulopatía	2024	13.3	*100.000 habitantes	
Coagulopatía - EPS	2024	29.6	*100.000	/
	2025	26.1	*100.000	
Referente Nacional Diabetes	2024	4.4	*100 habitantes	/
Diabetes - EPS	2024	6.5	*100	
	2025	6.6	*100	/
Referente Nacional ERC	2024	2.4	*100 habitantes	
ERC - EPS	2024	4.2	*100	/
	2025	4.5	*100	
Referente Nacional Hipertensión arterial	2024	11.9	*100 habitantes	/
Hipertensión arterial - EPS	2024	17.7	*100	
	2025	17.8	*100	/
Referente Nacional Hepatitis C	2024	6.3	*100.000 habitantes	
Hepatitis C - EPS	2024	8.9	*100.000	/
	2025	14.9	*100.000	
Referente Nacional VIH	2024	359.8	*100.000 habitantes	/
VIH- EPS	2024	559.6	*100.000	
	2025	587.0	*100.000	/

Fuente: Meta Indicadores: Informe CAC por patología - último corte disponible 2024
Comfenalco Valle EPS: Tablero de prevalencias Gestión de Riesgo - 2024 - 2025

Prevalencias Grupos de Riesgo Priorizados



Prevalencia por GRO	Corte	Resultado	Metrica	Tendencia EPS
Referente Nacional Cáncer de Cérvix	2024	102.5	*100.000 Mujeres	/
Cáncer de Cérvix - EPS	2024	152.4	*100.000	
	2025	156.1	*100.000	/
Referente Nacional Cáncer de Colon y Rec	2024	80.4	*100.000 habitantes	
Cáncer de Colon y Recto - EPS	2024	157.9	*100.000	/
	2025	156.1	*100.000	
Referente Nacional Cáncer de Mama	2024	420.9	*100.000 Mujeres	/
Cáncer de Mama - EPS	2024	843.3	*100.000	
	2025	866.7	*100.000	/
Referente Nacional Cáncer de Próstata	2024	276.8	*100.000 Hombres	
Cáncer de Próstata- EPS	2024	598.5	*100.000	/
	2025	624.7	*100.000	
Referente Nacional Cáncer Infantil	2023	634.7	*1.000.000 Menor 18 años	/
Cáncer Infantil- EPS	2024	1175.5	*1.000.000	
	2025	1197.4	*1.000.000	

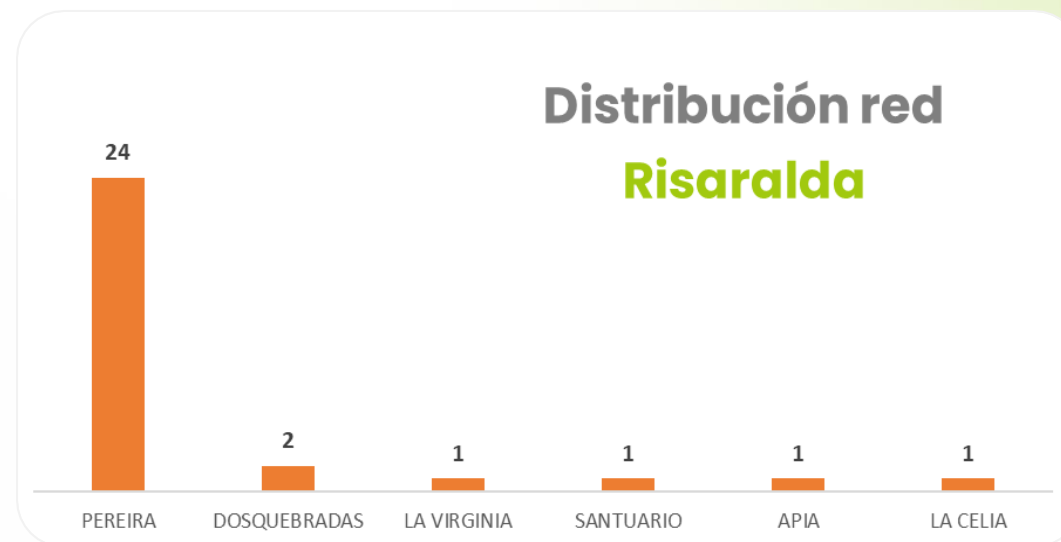
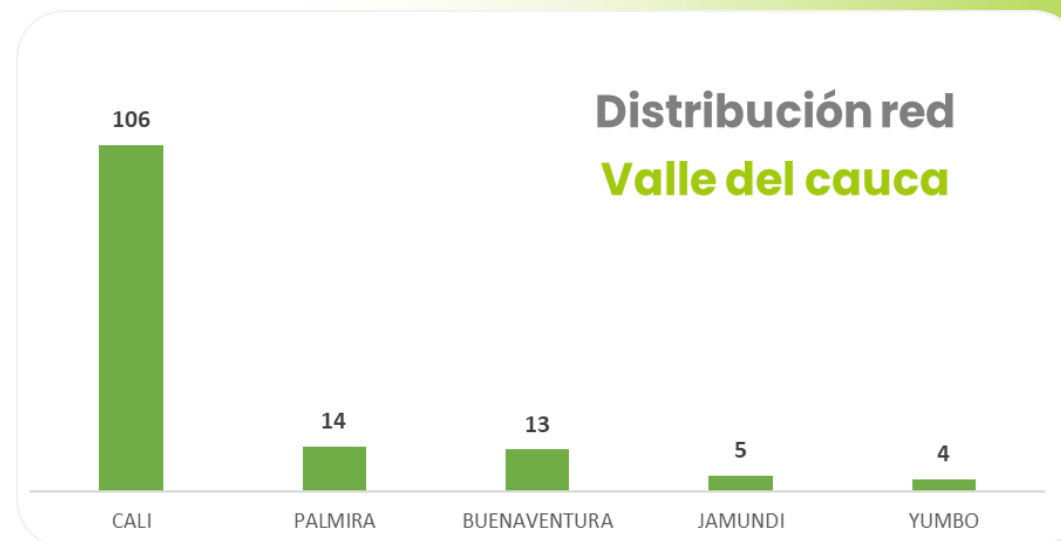
Fuente: Comfenalco Valle EPS: Tablero de prevalencias Gestión de Riesgo – 2024 - 2025
Fuente Meta Indicadores: Informe SISCAC por patología - último corte disponible 2024 Cancer infantil corte disponible SISCAC 2023.

Contratación



Red de atención

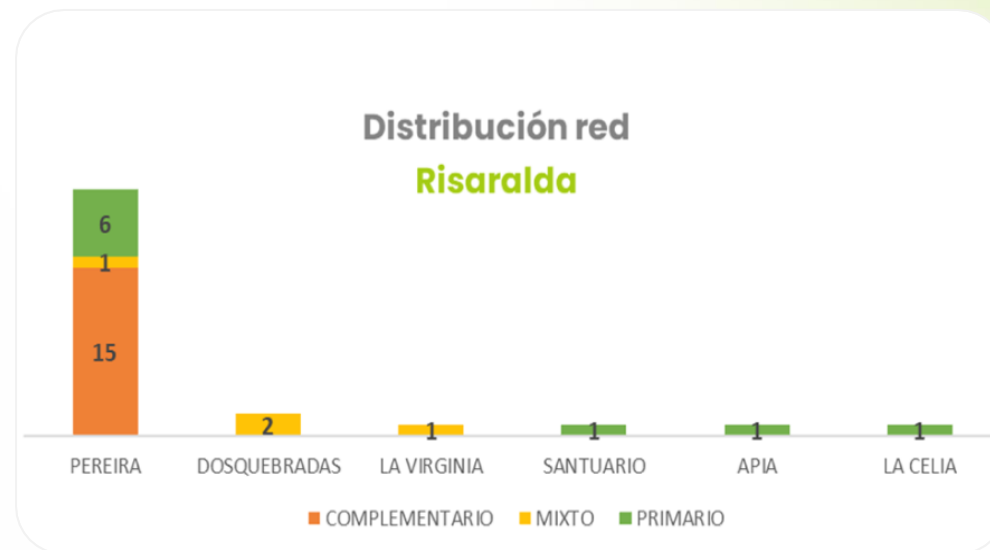
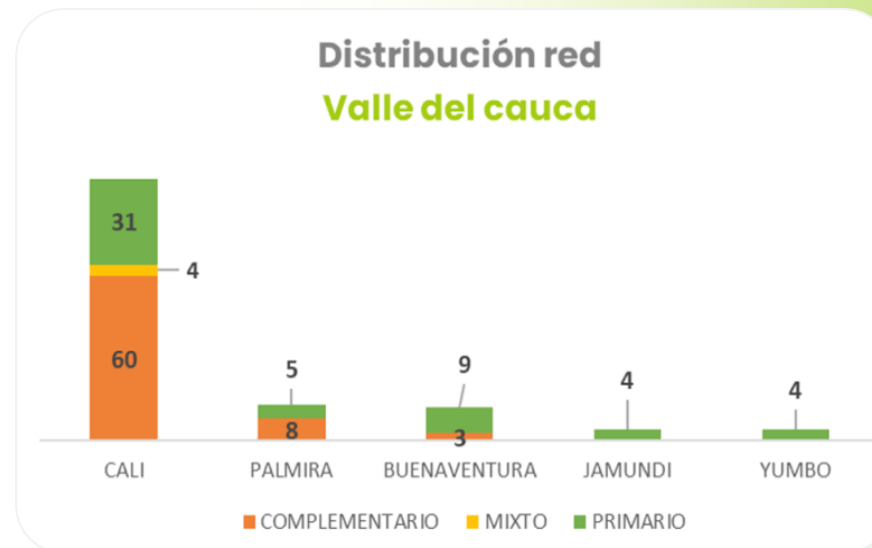
En el año 2025 se tramitaron 15 nuevos contratos y 7 terminaciones de contratos, finalizando este año con 172 convenios vigentes en los municipios de operación de los departamentos del Valle de cauca y Risaralda.





Distribución red por componente

La red está conformada por prestadores del componente de atención primario y complementario de las redes integrales de prestadores de servicios de salud de acuerdo con las Resoluciones 429 y 1441 de 2016



Directorio Salud delagente

Periódicamente se realiza publicación de la Red vigente en el siguiente enlace, se incluye en la página de la EPS Comfenalco



<https://epsdelagente.com.co/personas/directorio-salud-delagente/>



Ciudad	Tipo de Acceso	Especialidad	Ips / Sede	Dirección	Teléfono	Especialista	Servicio
CAI	Orden médica	Urgencias Adulto y pediátricas	Centro Médico Imbanaco de Cali S.A	Carrera 38 Bis No. 5B 2 - 04	3851000 - 3821000		

Aspectos financieros



✓ Condiciones Financieras

Indicadores Financieros	dic 2024	dic 2025
Razon de Endeudamiento	262%	291%
Liquidez	0,41	0,48
Participación cuentas por cobrar recobros del Activo	37%	43%
Participación cuentas por pagar de salud al Pasivo	80%	84%
Participación Cuentas por pagar al Total Activo	210%	245%

Indicadores de Solvencia y Permanencia	dic 2024	dic 2025
BASE INGRESOS ULTIMOS DOCE MESES	657.834	721.390
PORCENTAJE DECRETO. 2702	7%	7%
PATRIMONIO ADECUADO	46.048	50.497
DEFICIT PRESUPUESTO MÁXIMO	-18.623	0
PATRIMONIO TECNICO	-18.442	-36.930
SUFICIENCIA/DEFICIT DEL PATRIMONIO ADECUADO	-45.868	-87.427

Capital minimo	Dic 2024	dic 2025
Capital suscrito y pagado / capital fiscal / Capital de la Caja de Compensación Familiar aportes pagados	80.401	-19.923
Pérdidas en ejercicios anteriores	-13.787	-13.788
Resultado del ejercicio	-85.049	-3.061
Total Capital Mínimo	-18.435	-36.772
Capital Mínimo a Acreditar	18.553	19.522
CUMPLIMIENTO/DEFICIT CAPITAL MÍNIMO	-36.989	-56.293
Deficit en Presupuesto Máximo	18.623	-
CUMPLIMIENTO/DEFICIT CAPITAL MÍNIMO - EFECTO TR	-18.366	-56.293

 Gestión de los **Recursos del Sistema**

Ejecucion de tesoreria				
Salud				
	2025	% Par.	2024	% Par.
Saldo Inicial salud	\$ 8.219	1%	\$ 4.825	1%
Compensacion	\$ 596.186	88%	\$ 548.539	89%
Presupuestos maximos	\$ 25.164	4%	\$ 23.779	4%
Ingreso PAC	\$ 13.745	2%	\$ 12.869	2%
Financiamiento	\$ 10.000	1%	\$ -	0%
Ingreso Covid-19	\$ 13	0%	\$ 814	0%
Otros ingresos	\$ 6.318	1%	\$ 5.776	1%
Apropiaciones Inc.	\$ 14.684	2%	\$ 13.146	2%
Licencias Maternidad	\$ 5.832	1%	\$ 6.052	1%
Saldo Salud	\$ 680.162		\$ 615.800	
Usos				
Pagos financiamiento	\$ 13.775	2%	\$ 13.485	2%
Pago prestadores Salud	\$ 580.742	86%	\$ 523.181	86%
Pagos Incapacidad y licencias	\$ 20.273	3%	\$ 19.190	3%
Cheques Pendientes Reclamar	\$ -	0%	\$ -	0%
Pagos prov administrativos	\$ 34.420	5%	\$ 24.173	4%
Pagos laborales	\$ 26.507	4%	\$ 27.552	5%
Total Usos	\$ 675.717		\$ 607.581	
Saldo de efectivo recursos propisos	\$ 4.445		\$ 8.219	



Estado de Resultados

Caja de Compensación Familiar del Valle del Cauca Comfenalco Valle Delagente

ESTADO DE RESULTADO

ENTIDAD PROMOTORA DE SALUD EPS

A diciembre 31

(Cifras expresadas en millones de pesos)

	Ejecución 2025	% Part	Ppto 2025	Cump. 2025	Ejecución 2024	% Part	Var. \$	Var. %
Ingresos								
Ingresos UPC	591.073	89%	572.474	103%	542.196	87%	48.878	9%
Presupuestos máximos	21.839	3%	25.662	85%	25.662	4%	- 3.823	-15%
Primas Plan Complementario	13.003	2%	12.888	101%	12.536	2%	467	4%
Incapacidades	14.700	2%	13.481	109%	12.423	2%	2.277	18%
Por Siniestralidad (Alto Costo)	5.776	1%	4.813	120%	4.069	1%	1.707	42%
Actividades de Promoción y Prevención	5.054	1%	5.281	96%	5.045	1%	9	0%
Cuotas Moderadoras	8.841	1%	9.593	92%	9.248	1%	- 407	-4%
Copagos	5.585	1%	8.346	67%	7.887	1%	- 2.302	-29%
Otros ingresos operacionales	670	0%	0	-100%	417	0%	253	61%
Ingresos No Operacionales	452	0%	510	88%	458	0%	- 7	-1%
Total Ingresos	666.992		653.048		619.941		47.051	7,6%
Egresos								
Costos Directos servicios de salud	600.278	90%	595.853	101%	641.639	91%	-41.361	-6%
Costos Incapacidades	14.700	2%	13.441	109%	12.860	2%	1.840	14%
Gastos de Personal	1.631	0%	1.705	96%	1.239	0%	392	32%
Gasto de Administración y Funcionamiento	48.058	7%	50.233	96%	43.317	6%	4.741	11%
Gastos de Ventas	5.385	1%	5.629	96%	5.935	1%	- 550	-9%
Total Egresos	670.053		666.860	100%	704.990		-34.937	-5,0%
Remanente del Ejercicio	-3.061		-13.812		-85.049		81.988	



Estado de Situación Financiera

Caja de Compensación Familiar del Valle del Cauca Comfenalco Valle Delagente

ESTADO DE SITUACIÓN FINANCIERA

ENTIDAD PROMOTORA DE SALUD EPS

A diciembre 31

(Cifras expresadas en millones de pesos)

Activo	2025	% Part.	2024	% Part.	Var.\$	Var.%
Activo Corriente						
Efectivo y equivalente de efectivo	4.395	4%	8.232	7%	6.173	300%
Cuentas por Cobrar Recobros	43.069	43%	43.089	37%	-1.494	-3%
Cuentas por Cobrar Otros	48.270	49%	46.635	40%	-452	-1%
Total Activo Corriente	95.734	96%	97.956	83%	4.227	5%
Activo No Corriente						
Propiedad Plantay Equipo	3.445	3%	19.670	17%	-149	-1%
Intangibles	158					
Total Activo No Corriente	3.604	4%	19.670	17%	-149	-1%
Total Activo	99.338	100%	117.626	100%	4.077	4%



Estado de Situación Financiera

Caja de Compensación Familiar del Valle del Cauca Comfenalco Valle Delagente

ESTADO DE SITUACIÓN FINANCIERA ENTIDAD PROMOTORA DE SALUD EPS

A diciembre 31

(Cifras expresadas en millones de pesos)

<i>Pasivo y Patrimonio</i>	2025	% Part.	2024	% Part.	Var. \$	Var. %
Pasivo						
Pasivo Corriente						
Obligaciones Financieras	0	0%	8.000	7%	- 8.000	-100%
Proveedores, Acreedores	197.465	199%	230.753	196%	-33.288	-14%
Beneficios a Empleados	116	0%	615	1%	- 499	-81%
Total Pasivo Corriente	197.581	199%	239.368	203%	-41.787	-17%
Pasivo No Corriente						
Obligaciones Financieras	0	0%	11.246	10%	-11.246	-100%
Proveedores, Acreedores	81.411	82%	46.153	39%	35.258	100%
Otros Pasivos	9.987	10%	11.797	10%	- 1.810	-15%
Total Pasivo No Corriente	91.398	92%	69.196	59%	22.202	32%
Total Pasivo	288.979	291%	308.564	262%	-19.585	-6%
Patrimonio						
Obras y Progr.de Beneficio Soc.Salud EPS	-166.399	-168%	-85.707	-73%	- 80.692	94%
Resultado Del Ejercicio Salud Reg.Contributivo	-3.061	-3%	-85.049	-72%	81.988	-96%
Patrimonio, Adopción por primera vez	-20.182	-20%	-20.182	-17%	-	0%
Total Patrimonio	-189.641	-191%	-190.938	-162%	1.296	-1%
Total Pasivo + Patrimonio	99.338	100%	117.626	100%	-18.288	-16%

Gestión de atención al usuario



Comportamiento PQR

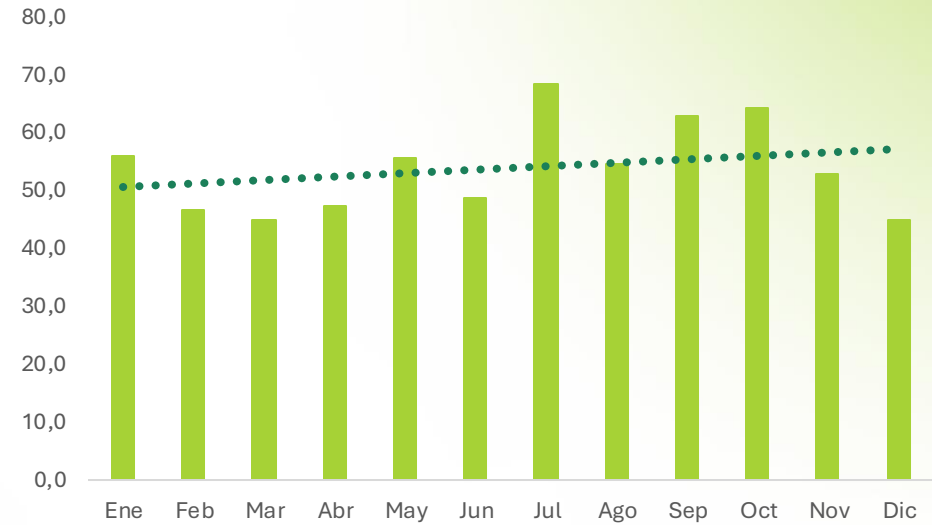
2024 - 2025



2024



2025



Tasa PQR (por cada 10.000 afiliados)

Principales Motivos PQR

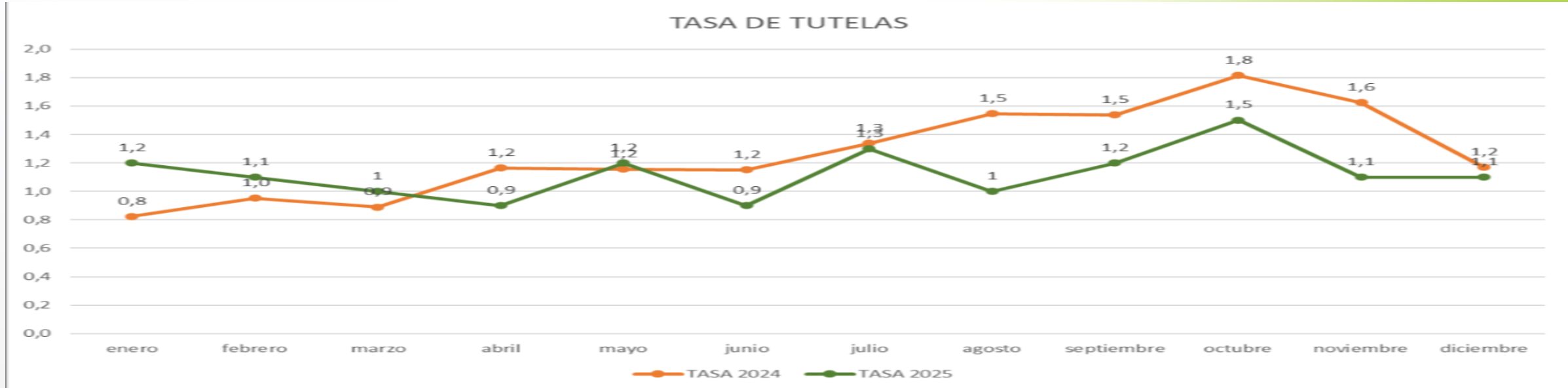
2024 - 2025



Motivos Específicos	2024	2025	Var.
Falta de Oportunidad en la Atención en Otros Servicios de Salud	3.686	4.812	31%
Negación para la Entrega de Tecnologías en Salud y/o de Otros Servicios Autorizados	2.255	3.728	65%
Falta de Oportunidad en las Citas o Consultas	1.967	2.617	33%
Falta de Oportunidad en la Entrega o Entrega Incompleta de Tecnologías en Salud y/o Prestación de Otros Servicios	1.186	1.998	68%
Negación en la Asignación de Citas o Consultas	1.399	1.312	-6%
Negación en la Atención en Otros Servicios de Salud	1.190	1.435	21%
Falta de Oportunidad en la Autorización de Otros Servicios de Salud	1.097	853	-22%
Total	15.474	19.076	23%

Comportamiento Tutelas

2024- 2025

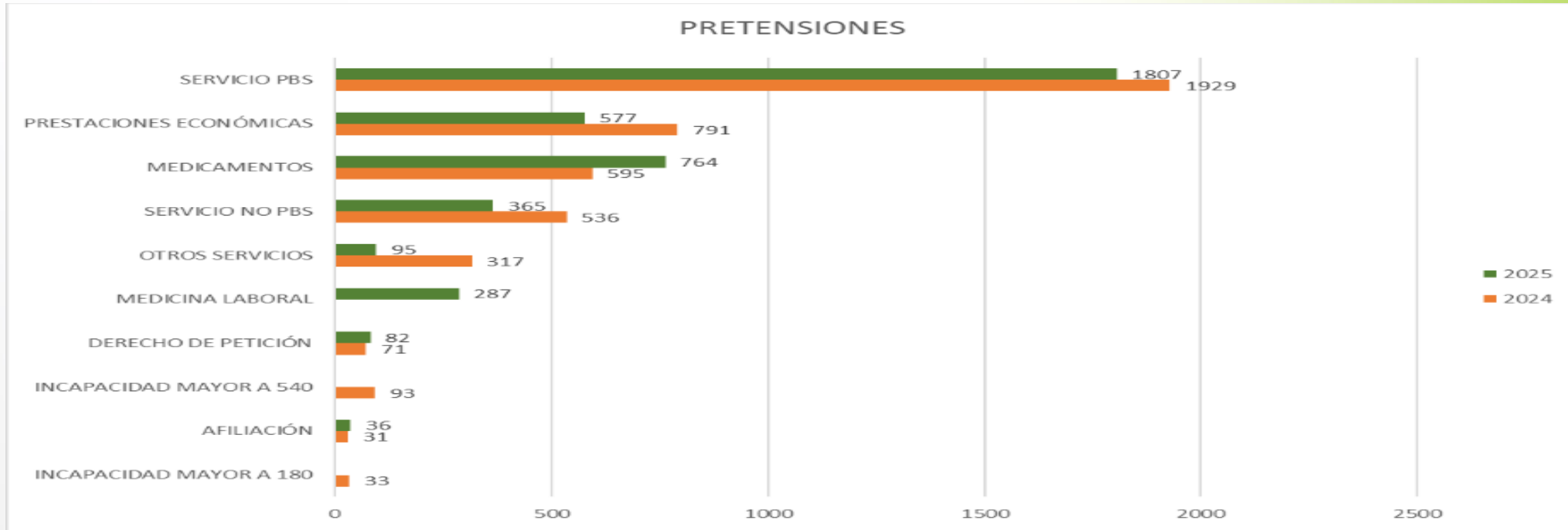


Periodo: Enero 2024 – Diciembre 2025 Fuente: Base maestra tutelas y desacatos

Durante la vigencia 2025, la EPS logró una reducción significativa en la tasa de tutelas frente al año 2024, reflejo de las acciones implementadas para garantizar el acceso oportuno a los servicios de salud de nuestros afiliados. Mientras en 2024 se alcanzó un pico de 1,8 en octubre, en 2025 este mismo mes cerró en 1,5, con disminuciones importantes en agosto (de 1,5 a 1,0) y noviembre (de 1,6 a 1,1). Estos resultados evidencian una gestión más eficiente, oportuna y comprometida con la protección efectiva del derecho a la salud de nuestra población.

Tutelas según pretensión

2024-2025



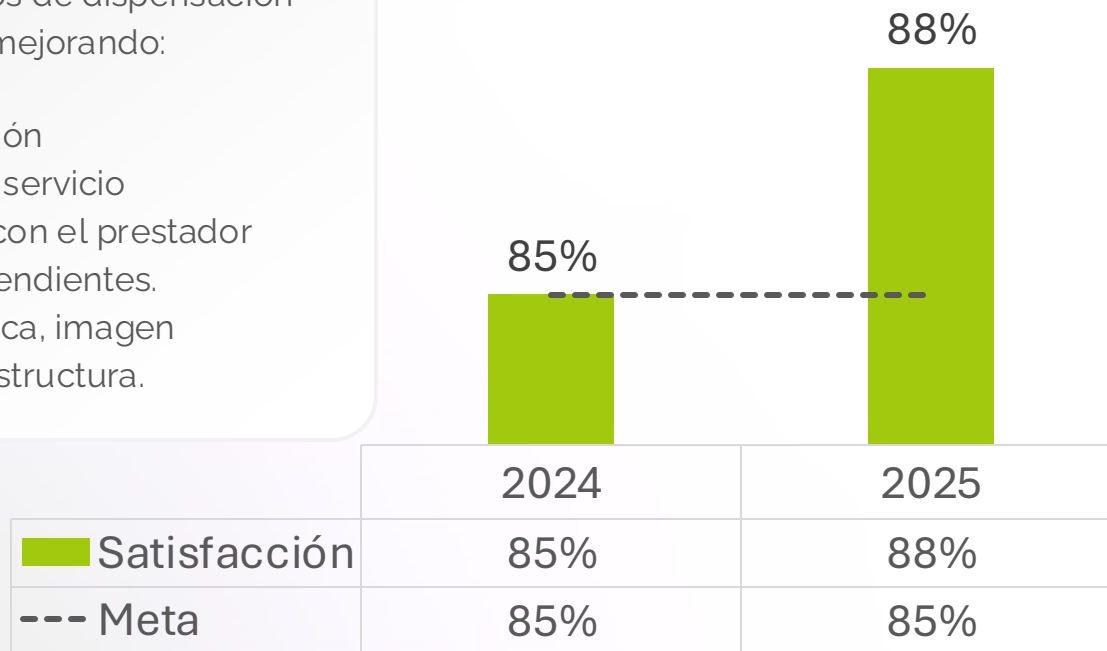
Periodo: Enero 2024 – Diciembre 2025 **Fuente:** Base maestra tutelas y desacatos

Durante la vigencia 2025, la EPS logró una reducción general en las pretensiones frente a 2024, destacándose disminuciones en Servicio PBS (de 1.929 a 1.807), Prestaciones Económicas (de 791 a 577) y Servicio No PBS (de 536 a 365). Como reto, se evidencia un incremento en Medicamentos (de 595 a 764), frente al cual se fortalecen las acciones de dispensación oportuna, reafirmando nuestro compromiso con la garantía efectiva del derecho a la salud de los afiliados.

Satisfacción general

En el 2025, se realizaron 46 visitas en los diferentes puntos de dispensación de medicamentos mejorando:

- Tiempos de atención
- Humanización del servicio
- Mesas de trabajo con el prestador para entrega de pendientes.
- Mejora de señalética, imagen corporativa, infraestructura.



 Satisfacción  Meta

Así mismo se realizaron 51 visitas para levantamiento de hallazgos en las IPS PRIMARIAS, lo que permitió mejorar:

- La calidad de la atención (efectividad en los direccionamientos)
- Higiene de la sede con más rigurosidad
- Mejora de la accesibilidad en la atención
- Humanización del servicio

Participación Social



Resultado clave

Reducción de vías de hecho

Promoción de canales de diálogo

Resolución directa para evitar la radicación de quejas Supersalud.

35 Mesas de Trabajo con:

- Veedurías Ciudadanas.
- Asociación de Usuarios.
- Huérfanas.



Empatía



Respeto



Amabilidad



Conclusiones:



01

Espacio de diálogo y participación ciudadana



02

Presentación de compromisos institucionales



03

Cierre del evento



Encuesta de satisfacción:



EPS  **delagente**

Una marca **Comfenalco Valle**